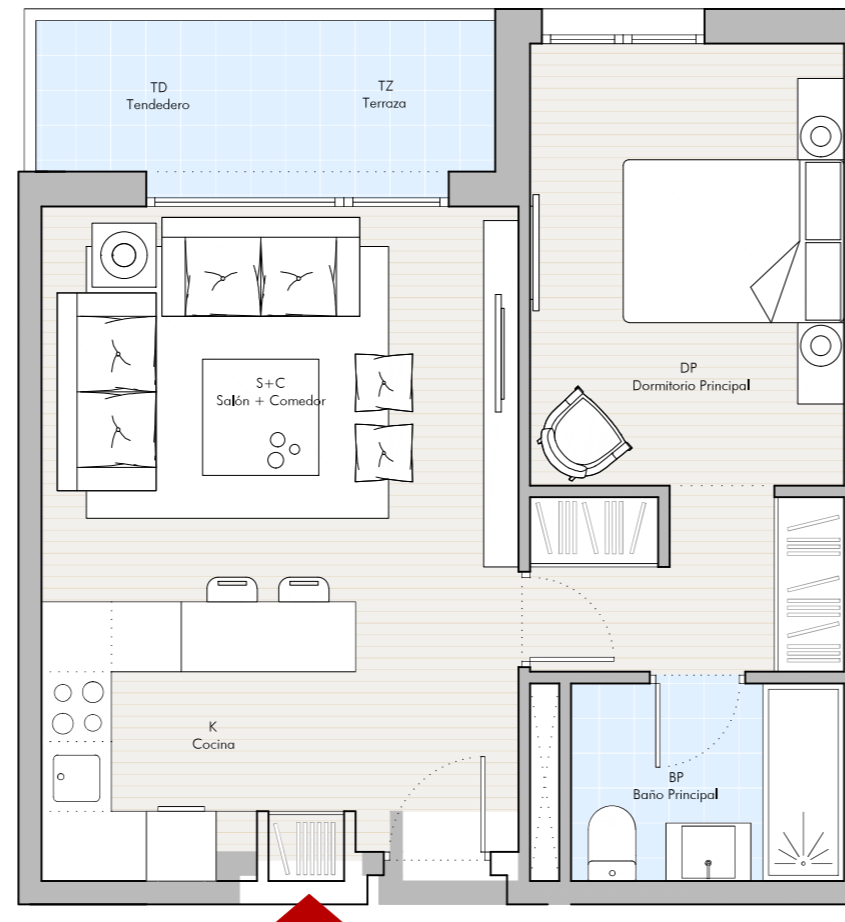
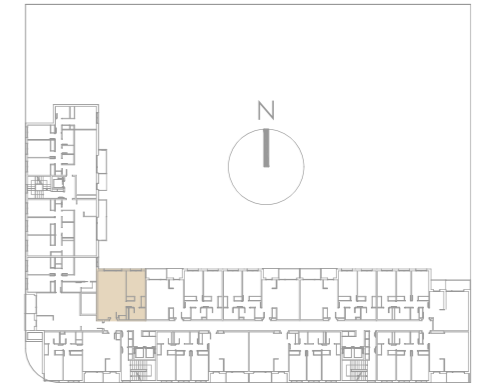


# OASIS

## Los Cerros



TIPO: VIVIENDA TIPO 6 1D

T06

CANTIDAD:

12

m<sup>2</sup> UTILES

SALÓN - COMEDOR - COCINA	23.50m <sup>2</sup>
DORMITORIO PRINCIPAL	14.50m <sup>2</sup>
BAÑO PRINCIPAL	4.00m <sup>2</sup>

TOTAL SUPERFICIE UTIL INTERIOR 42.00m<sup>2</sup>

TERRAZA/TENEDERO (5.40m<sup>2</sup> AL 50%) 2.70m<sup>2</sup>

TOTAL SUPERFICIE UTIL VPPL 44.70m<sup>2</sup>

MUROS, TABIQUES 7.40m<sup>2</sup>

SUPERFICIE APROX. COMUNES 6.25m<sup>2</sup>

SUPERFICIE CONSTRUIDA DE PISO 58.35m<sup>2</sup>

NOTA: A los efectos de valoración en VPPL se aplica el módulo sobre la superficie útil equivalente de 44,70m<sup>2</sup>