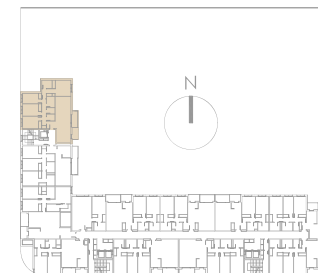


OASIS

Los Cerros



TIPO: VIVIENDA TIPO 3_4D

T03
5

CANTIDAD: m² ÚTILES

	m ² ÚTILES
HALL	2.70m ²
SALÓN - COMEDOR - COCINA	30.00m ²
DISTRIBUIDOR	5.00m ²
ASEO	2.40m ²
CUARTO LAVADORA/SECADORA	2.00m ²
DORMITORIO PRINCIPAL	15.50m ²
BAÑO PRINCIPAL	3.60m ²
DORMITORIO 1	10.00m ²
DORMITORIO 2	10.00m ²
DORMITORIO 3	8.05m ²
BAÑO GENERAL	3.75m ²

TOTAL SUPERFICIE UTIL INTERIOR 93.00m²

TERRAZA/TENDEDERO (7.00m² AL 50%) 3.50m²

TOTAL SUPERFICIE UTIL VPPL 96.50m²

MUROS, TABIQUES 16.00m²
SUPERFICIE APROX. COMUNES 13.15m²

SUPERFICIE CONSTRUIDA DE PISO 125.65m²

NOTA: A los efectos de valoración en VPPL se aplica el módulo sobre la superficie útil equivalente de 96.50m²