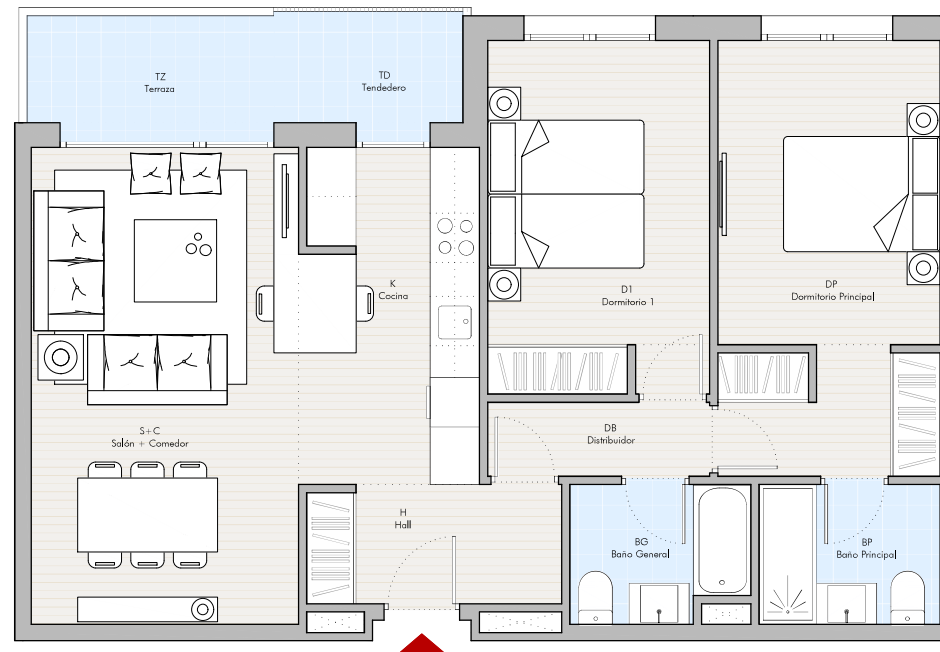
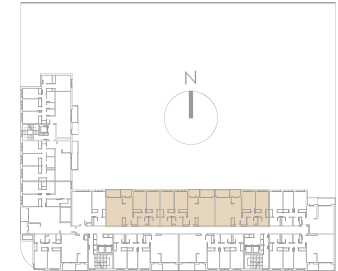


OASIS

Los Cerros



TIPO: VIVIENDA TIPO 2 2D

CANTIDAD:

T02

36

	m ² UTILES
HALL	3.65m ²
SALÓN - COMEDOR - COCINA	27.80m ²
DISTRIBUIDOR	2.40m ²
DORMITORIO PRINCIPAL	14.15m ²
BAÑO PRINCIPAL	3.75m ²
DORMITORIO 1	11.55m ²
BAÑO GENERAL	3.50m ²

TOTAL SUPERFICIE UTIL INTERIOR

66.80m²

TERRAZA/TENDEDERO (7.00m² AL 50%)

3.50m²

TOTAL SUPERFICIE UTIL VPPL

70.30m²

MUROS, TABIQUES

11.50m²

SUPERFICIE APROX. COMUNES

9.80m²

SUPERFICIE CONSTRUIDA DE PISO

91.60m²

NOTA: A los efectos de valoración en VPPL se aplica el módulo sobre la superficie útil equivalente de 70.30m²