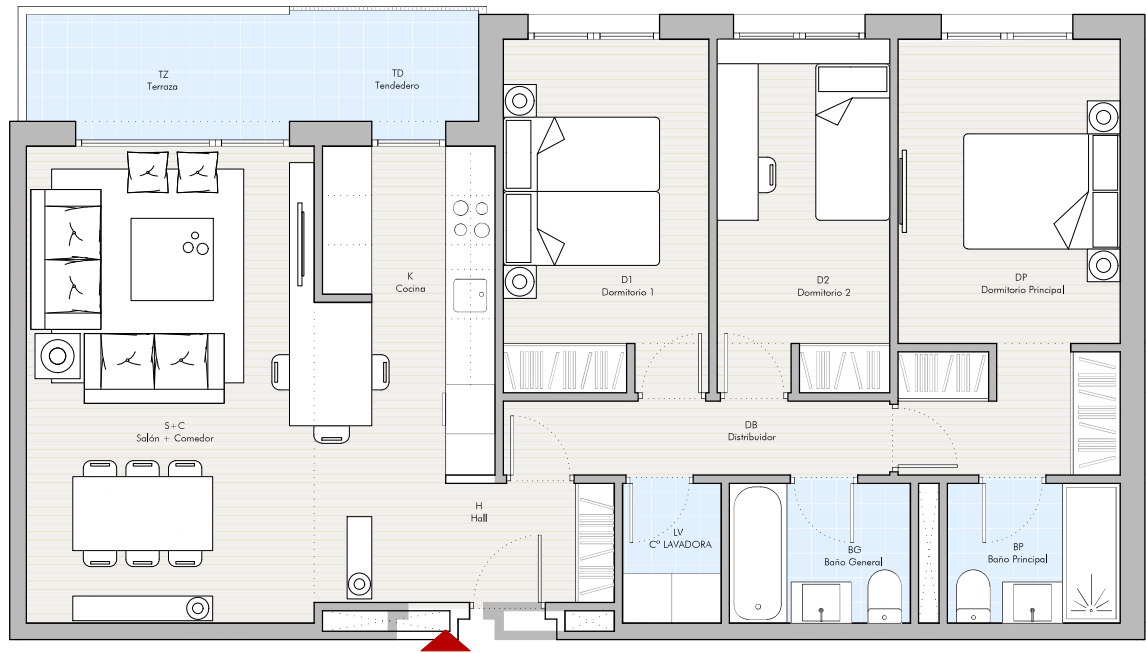
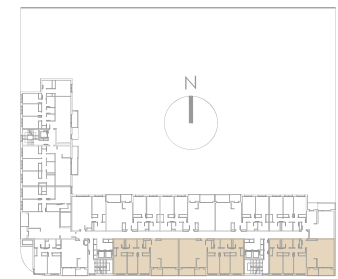


OASIS

Los Cerros



TIPO: VIVIENDA TIPO 1_3D

TO1
CANTIDAD: 36

	m ² UTILES
HALL	4.30m ²
SALÓN - COMEDOR - COCINA	29.75m ²
DISTRIBUIDOR	4.20m ²
CUARTO LAVADORA/SECADORA	2.00m ²
DORMITORIO PRINCIPAL	14.00m ²
BAÑO PRINCIPAL	3.60m ²
DORMITORIO 1	10.70m ²
DORMITORIO 2	9.00m ²
BAÑO GENERAL	3.75m ²

TOTAL SUPERFICIE UTIL INTERIOR 81.30m²
 TERRAZA/TENDEDERO (7.40m² AL 50%) 3.70m²

TOTAL SUPERFICIE UTIL VPPL 85.00m²

MUROS, TABIQUES 13.20m²
 SUPERFICIE APROX. COMUNES 11.80m²

SUPERFICIE CONSTRUIDA DE PISO 110.00m²

NOTA: A los efectos de valoración en VPPL se aplica el módulo sobre la superficie (el equivalente de 85,00m²)